

風と語り、静謐に身を委ねる。

①「^{ひろ えん}広縁」木製デッキ



防腐処理済の木製デッキはリビングと同じ高さで設えます。窓を開け放せばリビングと一体のすがすがしい空間に。
 ■サイズ(m)／間口3.7×奥行3.7(変形)
 ■カラー／濃茶

②「^{いた べい}板塀



自然のままの昔なつかしい板塀を採用。風情と木の薫りが癒しの空間を演出。
 ■サイズ(m)／長6.9×高1.8(デッキ上)
 ■カラー／チーク系茶 ※絞すだれ付。
 ※オプションにて「すきま板塀」(価格(税込)7,950円 長0.5m×高1.8m)をご用意しております。

③「^{み す が き}御簾垣」人工竹垣



風情あふれる人工竹の御簾垣。外からの視線を遮りながらも、自然の風と柔らかな光を導く和の定番アイテム。
 ■サイズ(m)／長2×高1.8(デッキ上)
 ■カラー／丸竹黄

④「^{や き す ぎ こ し かけ}焼杉腰掛」縁台



素材は日本古来の防腐方法で今は無くなりつつある焼き杉を採用。取り外しが出来るので好きな場所に移動可能。
 ■サイズ(m)／長0.9×奥行0.45×高0.43
 ■カラー／濃茶

⑤「^{お り べ と う ろ う}織部灯籠



高級感に満ちた御影自然石を採用。土間は玉石と砂利、下草もあしらえて心なごむ坪庭風に。
 ■サイズ(m)／高1.2

⑥「照明」



上質のデザインを用いた照明器具を2か所に設置。和の空間を大切にしたい個性的なアイテム。
 ★庭行灯(にわあんどん)
 ■サイズ(cm)／27×27×高30
 ■カラー／チーク色



庭園灯
 ■サイズ(cm)／径10×高55
 ■カラー／黒

★⑧「^{わ だけ}和竹」人工竹手摺

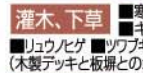


和の空間を大切に考え、手摺りも風情ある竹のスタイルに。将来も安心のユニバーサルデザイン。
 ■サイズ(m)／長1×高0.8

⑨「テーマツリー」(やまのみじ)



秋の紅葉だけでなく季節ごとの風情も格別。和の庭を一層引き立てる逸品。
 ■サイズ(m)／高(約)2.5



■サイズ(m)／高(約)2.5
 ■ヤブラン
 ■キボウシ
 ■タマシダ
 ■リュウノヒゲ
 ■ツツキ
 ■セリョウ
 ■マンリョウ
 (木製デッキと板塀との境界ラインの下草を含む)

■砂利
 ■植栽まわり土留材(資材・土壌改良剤込)

- 広縁・板塀・焼杉腰掛は防腐処理済の天然木を使用。
- 御簾垣・和竹・時雨竹は竹の風情と耐久性を併せ持った人工竹採用。
- 花鉢と水鉢は自然の風合いと高級感で人気ある信楽焼の逸品。
- テーマツリーは日本庭園に必須のやまのみじ。

オプションアイテム(OP)



「水やりPEGキット」自動灌水ドリップ方式で自動的(電池式)に水やり。旅行時も安心。
 ■価格(税込)50,190円(施工費込)

風香



⑦「庭収納」床下収納

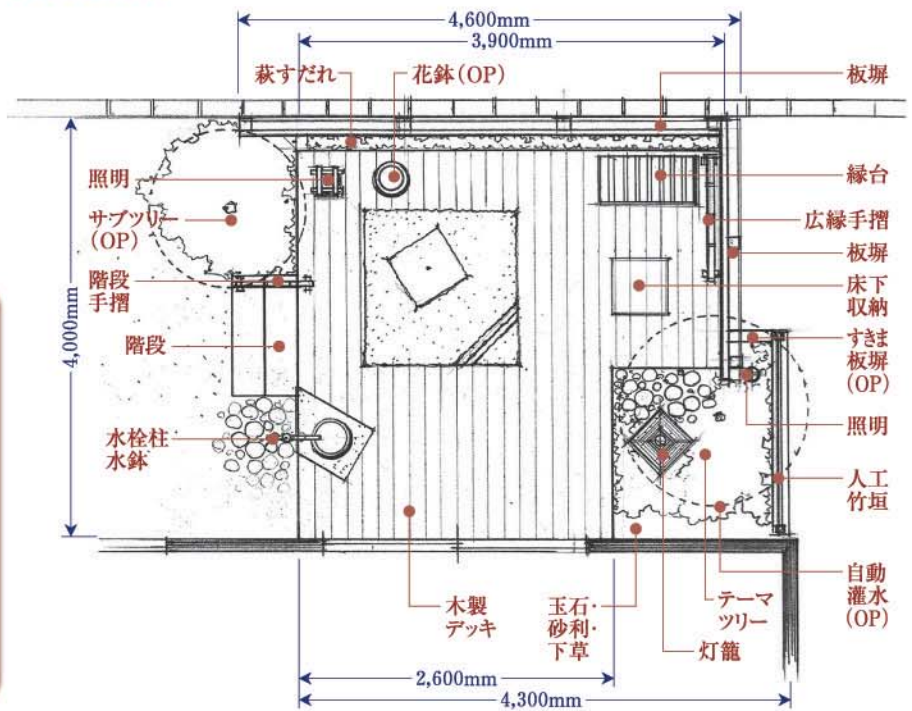


植栽のお手入れアイテムやちょっとした小物の収納に便利な物入れを床下に設置。

■サイズ(cm)／縦53×横53×高49.5

■完成価格(税込)／1,400,000円

■工期／11日



★⑩「時雨竹」水栓柱 ★「透明釉」水鉢



竹デザインのシックな水栓柱(蛇口2か所付)と、洗練されたデザインが光る信楽焼の水鉢をセット。

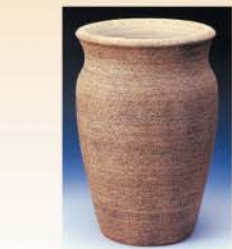
★時雨竹

■サイズ(cm)／径6×高130

★透明釉

■サイズ(cm)／径40×高16

※蛇口アダプター付



「砂釉」花鉢

豊かな自然の風合いを持つ、信楽焼の貴沢な花鉢。

■価格(税込) 42,000円(商品のみ)

■サイズ(cm)／径33×高50



サブツリー

「シラカシ」又は「ソヨゴ」

一年中、緑の葉がお庭を彩る中木。

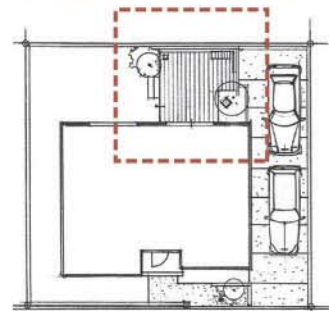
■価格(税込)

77,700円

■サイズ(m)／高(約)3.5

灌木、下草

■沈丁花 ■ツツブキ
■フッキソウ ■ギボウシ
■クルマツツジ
(資材、土壌改良剤込)



★印の商品は当社オリジナルです。